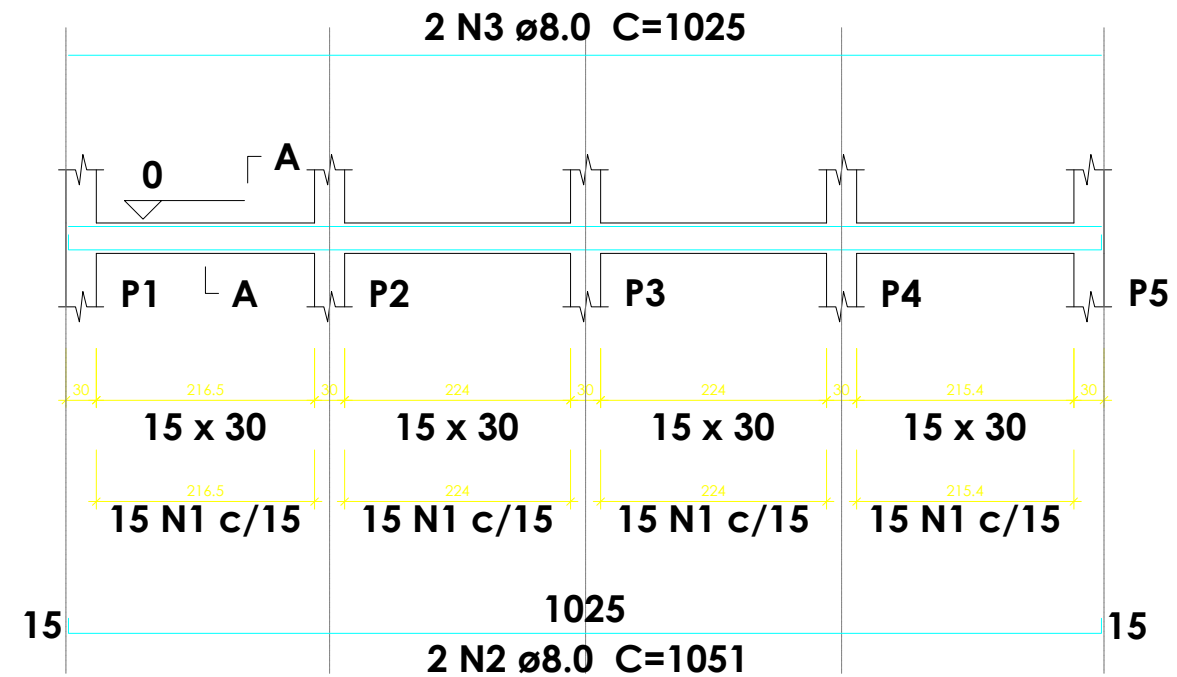
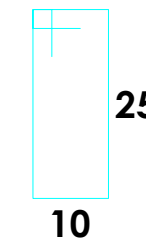
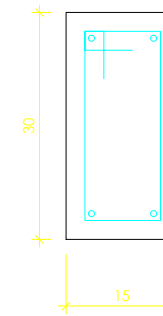


V1 = VB1
ESC 1:75



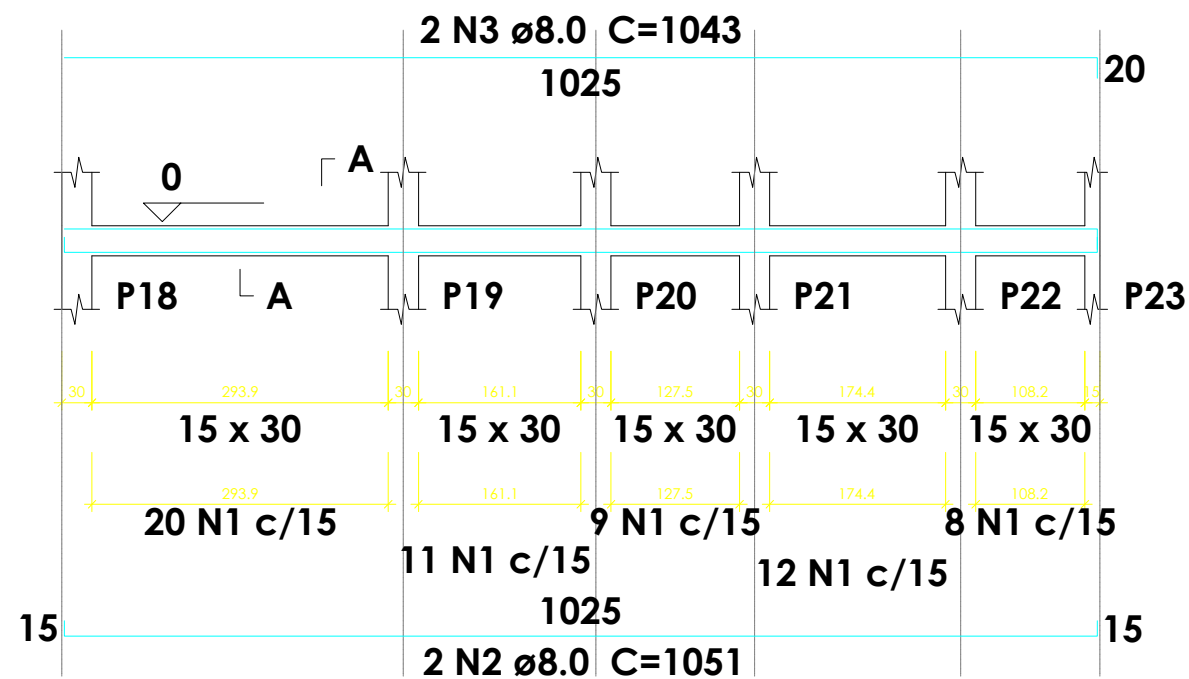
SEÇÃO A-A
ESC 1:10



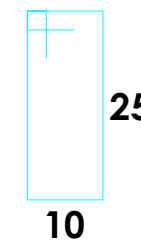
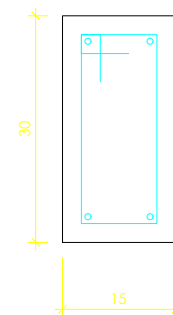
60 N1 ø5.0 C=82

VIGAS
escala indicada

V2 = VB2
ESC 1:75

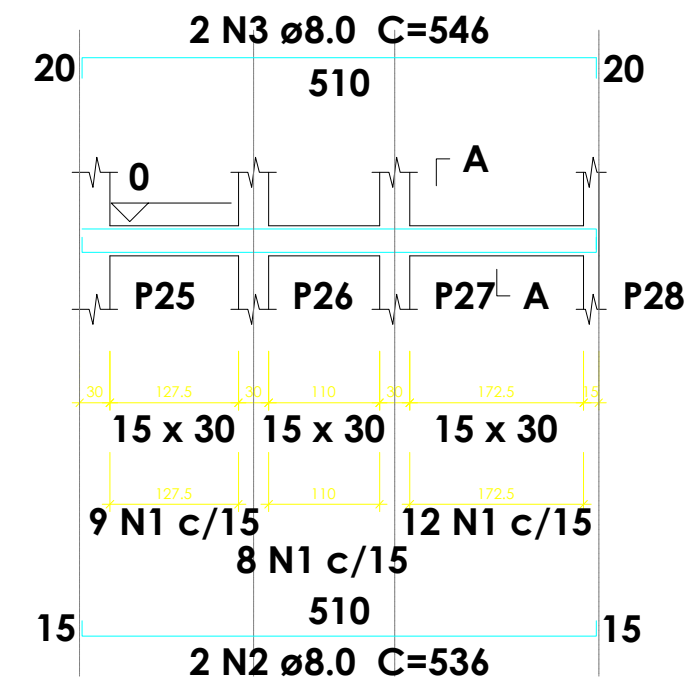


SEÇÃO A-A
ESC 1:10

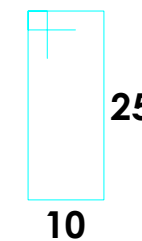
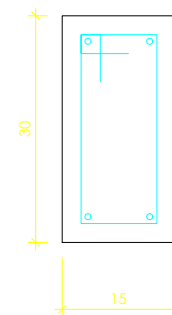


60 N1 ø5.0 C=82

V3 = VB3
ESC 1:75



SEÇÃO A-A
ESC 1:10



29 N1 ø5.0 C=82



PREFEITURA MUNICIPAL DE
VÁRZEA GRANDE
Mais por Você. Mais por Várzea Grande.

PREFEITURA MUNICIPAL DE VÁRZEA GRANDE

Av. Castelo Branco, Espaço Municipal, 2500 - Centro Sul, Várzea Grande/MT CEP 78125-700 - Fone/Fax: 65 3688 8000

PROJETO: ESTRUTURAL

OBRA: AMPLIAÇÃO ESCOLAR

UNIDADE ESCOLAR:

EMEB FAUSTINO ANTONIO DA SILVA

ASSUNTO:

SUPERESTRUTURA/INFRAESTRUTURA - VIGAS

LOCALIZAÇÃO: RUA CLARO ALVES DA SILVA S/N BAIRRO SÃO SIMÃO
LOTEAMENTO COLINAS VERDEJANTES
CEP: 78.145.440 - VÁRZEA GRANDE

AUTOR DO PROJETO:

ANA PAULA BOTELHO
ENGENHEIRA CIVIL CREAMT 50821

UNIDADE:

CENTÍMETROS

ESCALA:

INDICADA

DATA:

OUT/2022

FOLHA Nº

25
/ 29